

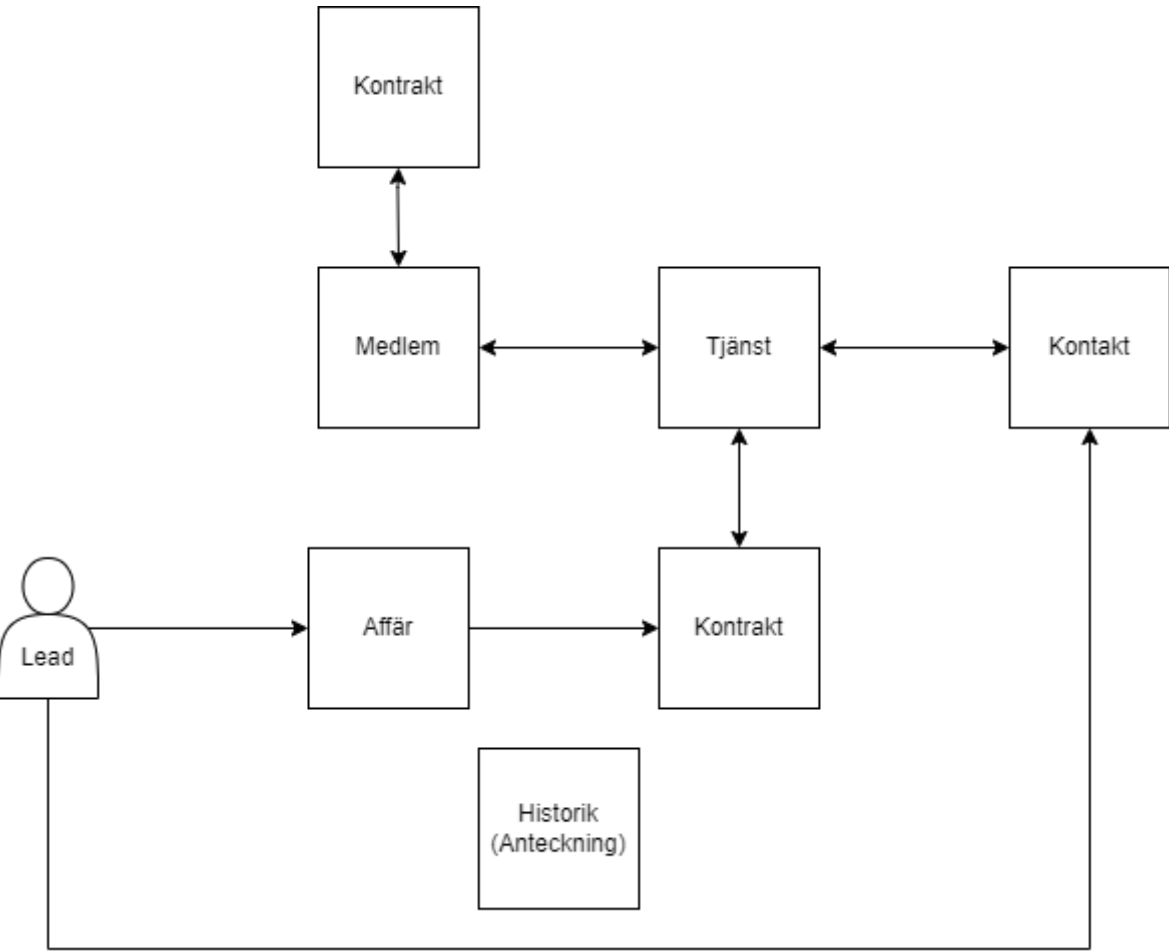
# Objekt och relationer i CRM

Här beskrivs vilka olika objekt, vad de heter, vi valt att lagra information om samt hur dessa objekt relaterar till varandra. För att CRM ska kunna svara på frågor och ge svar som har hög kvalitet är det viktigt att informationen lagras så som det är tänkt och att de relationer som definierats verkligen upprätthålls och har hög aktualitet, gamla uppgifter i CRM ger ett svar som var sant igår eller för två veckor sedan. CRM ska vara ett verktyg i vardagen.

De objekt vi arbetar med i Sambruks CRM är följande:

Namn	Beskrivning	Alternativt namn i CRM
Medlem	Beskriver alla Sveriges kommuner med invånarantal som uppdateras en gång per år. Alla kommuner är upplagda i CRM även om de inte är medlemmar, attributet <u>medlemsstatus</u> indikerar om kommunen är medlem eller ej. Attributet medlemstyp indikerar vilken <u>typ av organisation</u> medlem är, det kan vara en av följande: kommun, region, förbund, nämnd, myndighet, företag, stiftelse, förlag, IT-leverantör, samverkansorganisation, kommunalförbund, övriga	Kommun
Tjänst	Beskriver de olika tjänster Sambruk erbjuder sina medlemmar, inkluderar alla samverkansaktiviteter där avtal upprättas mellan Sambruk och en medlem, således inte bara tjänster som EGIL utan även olika utvecklingsprojekt och även nätverk med finansieringsåtaganden som Digidel.	Projekt
Kontrakt	En skriven överenskommelse mellan Sambruk och en eller flera parter där både medlemmar och icke medlemmar kan förekomma.	Avtal
Kontakt	En person som representerar en medlem.	Person
Affär	En aktivitet som har som mål att bli ett kontrakt, men som inte är det ännu.	

Historik	Man antecknar här vad som sker under tiden en kontakt med en Lead sker och senare i arbetet med en Affär	Anteckning
Lead	En person som kan vara en ingång till en blivande Affär.	



Revisions #5  
Skapad 26 januari 2023 07:20:13 av Admin  
Uppdaterad 6 september 2024 12:42:15 av Admin